

Dell Wyse 5000 Series thin client

Wyse 5060

Quick Start Guide

Gyors üzembe helyezési útmutató

Краткое руководство по началу работы

Hızlı Başlangıç Kılavuzu

מדריך התחלה מהירה



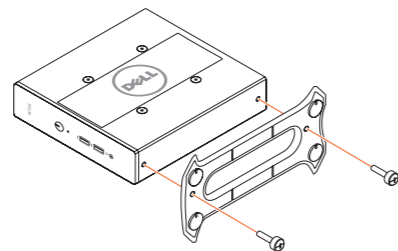
1 Connect the stand

Csatlakoztassa az állványt

Присоедините подставку

Standı bağlayın

חבר את המעמד



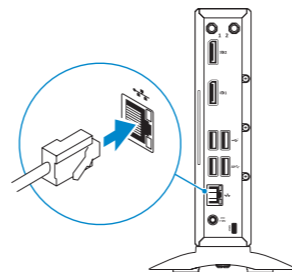
3 Connect the network cable

Csatlakoztassa a hálózati kábelt

Подключите сетевой кабель

Ağ kablosunu bağlayın

חבר את הכבל רשת



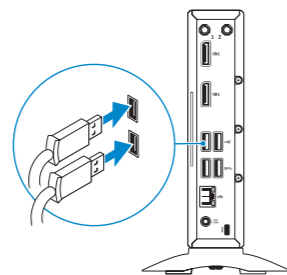
2 Connect the keyboard and mouse

Csatlakoztassa a billentyűzetet és az egeret

Подключите клавиатуру и мышь

Klavye ve farenin bağlanması

חבר את המקלדת ואת העכבר



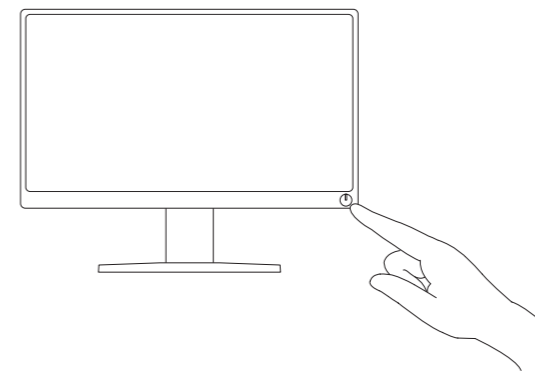
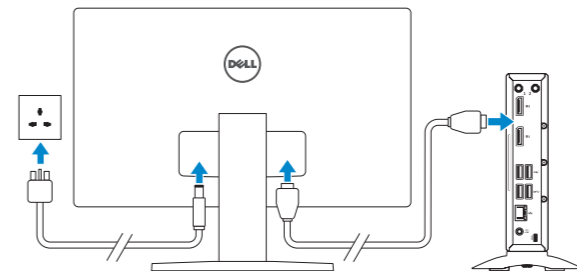
4 Connect the display and press the power button

Csatlakoztassa a kijelzőt, és nyomja meg a bekapcsológombot

Подключите дисплей и нажмите на кнопку питания

Ekranı bağlayıp güç düğmesine basın

חבר את הצג ולחץ על כפתור ההפעלה



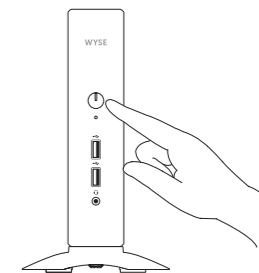
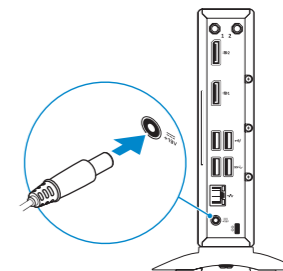
5 Connect the power cable and press the power button

Csatlakoztassa a tápkábelt és nyomja meg a bekapcsológombot

Подключите кабель питания и нажмите кнопку питания

Güç kablosunu takip güç düğmesine basın

חבר את כבל החשמל ולחץ על לחצן ההפעלה



Product support and manuals

Terméktámogatás és kézikönyvek
Техническая поддержка и руководства по продуктам
Ürün desteği ve kılavuzlar
תמיכה ומדריכים למוצר

dell.com/support
dell.com/support/manuals

Contact Dell

Kapcsolatfelvétel a Dell-lel | Обратитесь в компанию Dell
Dell'е başvurun | Dell אל פנה

dell.com/contactdell

Regulatory and safety

Szabályozások és biztonság
Соответствие стандартам и технике безопасности
Mevzuat ve güvenlik | תקנות ובטיחות

dell.com/regulatory_compliance

Regulatory model

Szabályozó modell
Модель согласно нормативной документации
Yasal model numarası | דגם תקינה

N07D

Regulatory type

Szabályozó típus | Тип согласно нормативной документации
Yasal tür | סוג תקינה

N07D001

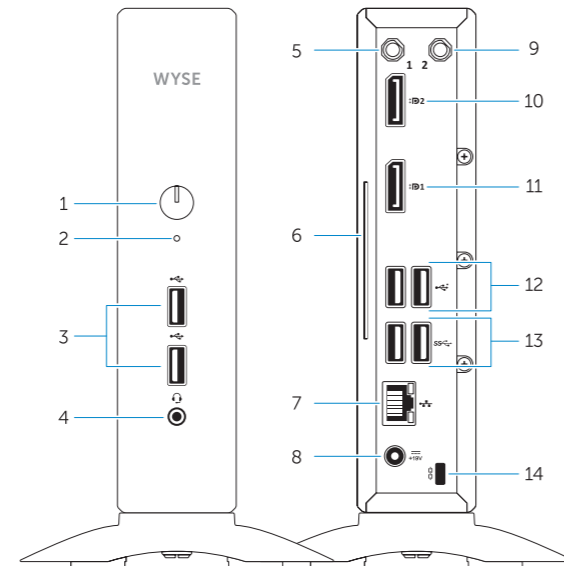
Computer model

Számítógépmoделl | Модель компьютера
Bilgisayar modeli | דגם מחשב

Wyse 5060

Features

Jellemzők | Характеристики | Özellikler | תכונות



- Power button/Power light
- Activity light
- USB 2.0 port (2)
- Headset port
- Wireless antenna port (optional)
- Product information tag
- Network connector
- +19V Power port
- Wireless antenna port (optional)
- DisplayPort
- DisplayPort
- USB 2.0 port (2)
- USB 3.0 port (2)
- Security-cable slot

- Tápellátás gomb/tápellátás jelzőfény
- Működésjelző fény
- USB 2.0 port (2 db)
- Headsetport
- Vezeték nélküli antenna-csatlakozó port (opcionális)
- Termékinformációs címke
- Hálózati csatlakozó
- +19 V tápellátás port
- Vezeték nélküli antenna-csatlakozó port (opcionális)
- DisplayPort
- DisplayPort
- USB 2.0 port (2 db)
- USB 3.0 port (2 db)
- Biztonságikábel-nyílás

- Кнопка питания/индикатор питания
- Индикатор активности
- Порт USB 2.0 (2)
- Порт для наушников
- Порты антенны беспроводной связи (опция)
- Паспортная табличка
- Сетевой разъем
- Порт питания +19 В
- Порты антенны беспроводной связи (опция)
- DisplayPort

- Güç düğmesi/Güç ışığı
- Etkinlik ışığı
- USB 2.0 bağlantı noktası (2)
- Mikrofonlu kulaklık bağlantı noktası
- Kablosuz anten bağlantı noktası (isteğe bağlı)
- Ürün bilgileri etiketi
- Ağ konektörü
- +19V Güç bağlantı noktası
- Kablosuz anten bağlantı noktası (isteğe bağlı)
- DisplayPort

- DisplayPort
- Порт USB 2.0 (2)
- Порты USB 3.0 (2)
- Слот для защитного троса

- לחצן הפעלה/נורית הפעלה
- נורית פעילות
- יציאות USB 2.0 (2)
- יציאת אוזניה
- יציאת אנטנה אלחוטית (אופציונלי)
- תווית מידע מוצר
- מחבר רשת
- יציאת חשמל +19V
- יציאת אנטנה אלחוטית (אופציונלי)
- DisplayPort
- DisplayPort
- יציאות USB 2.0 (2)
- יציאות USB 3.0 (2)
- חריץ כבל אבטחה



08H1MNA00



Printed in China.
2016-09